

PROYECTO  
**ARREGUI 6389**

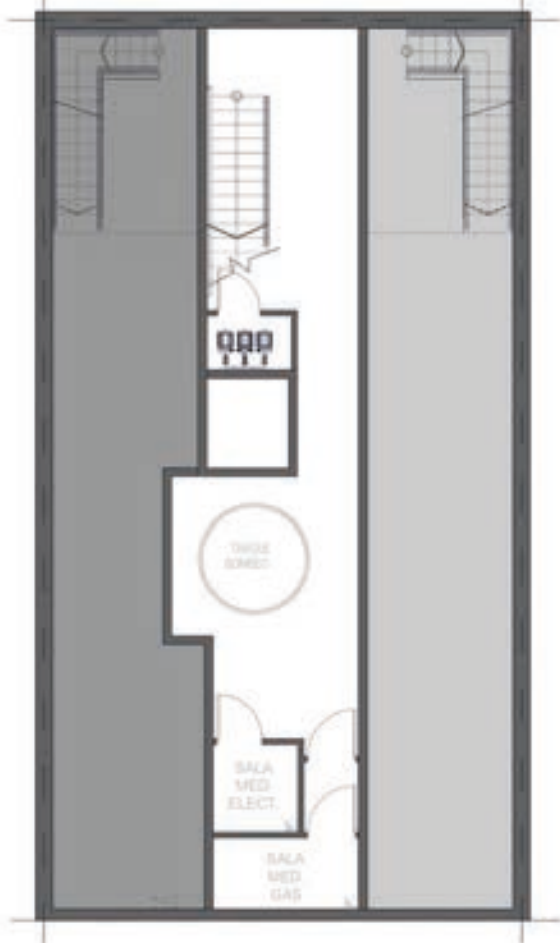


 **ALCALA.**  
DESARROLLOS INMOBILIARIOS S.R.L.  
ESTUDIO JURIDICO

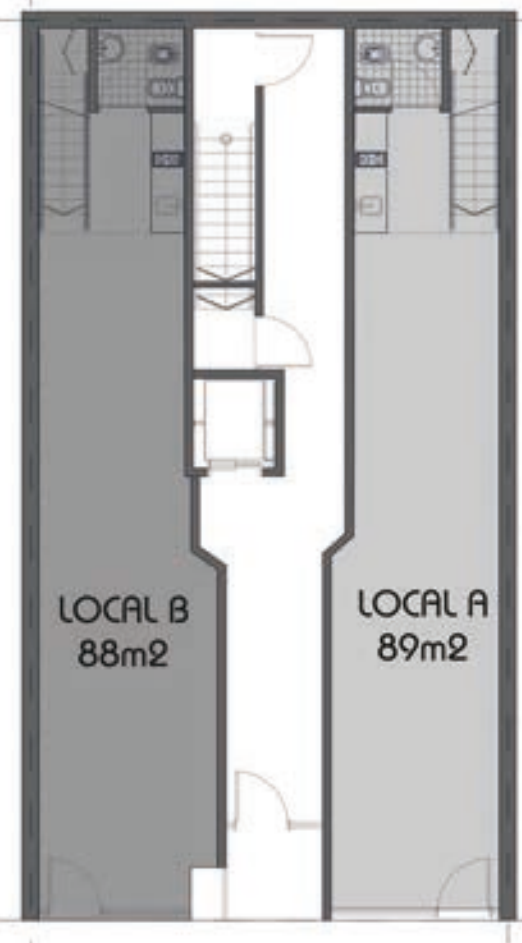


# PROYECTO ARREGUI 6389

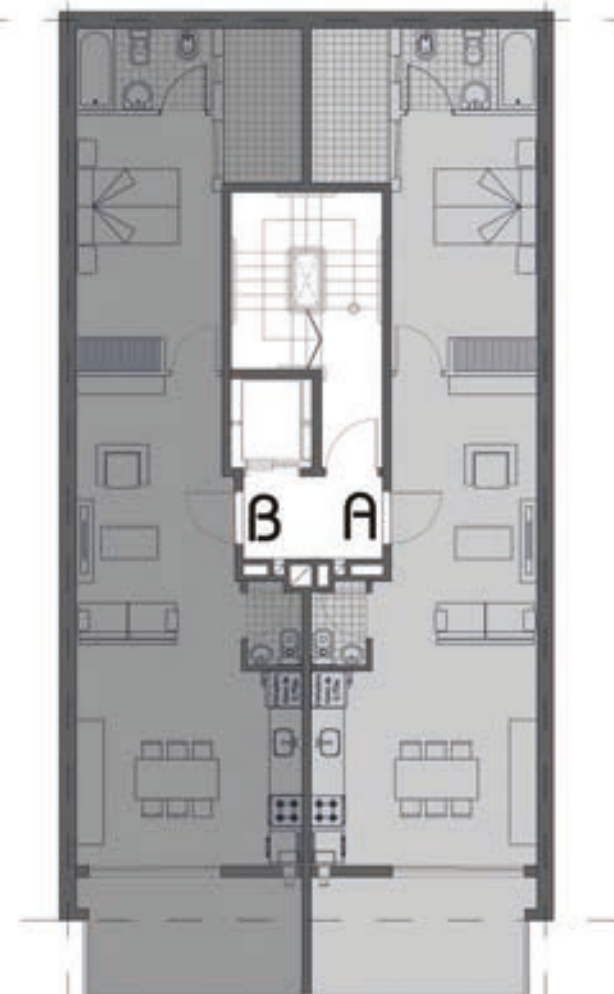
1



PLANTA SUBSUELO



PLANTA BAJA



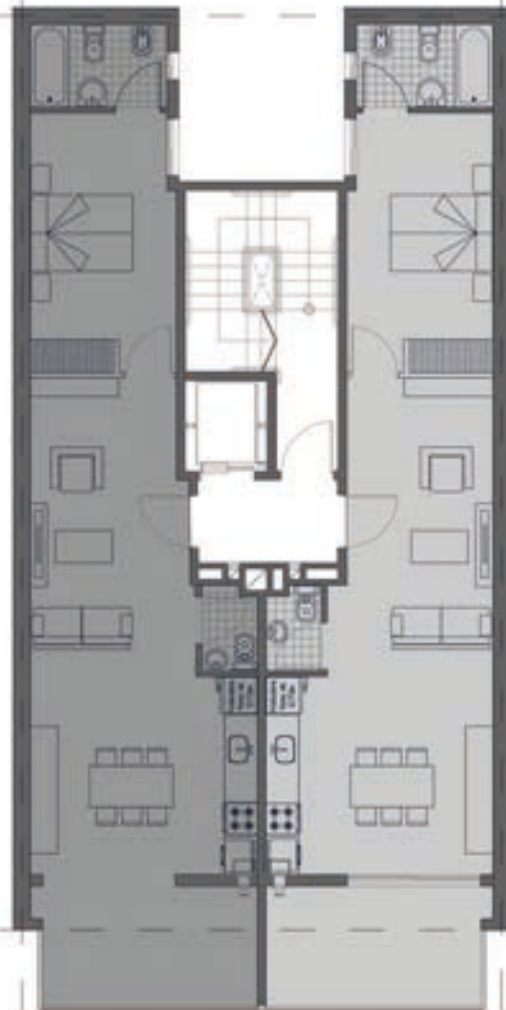
PLANTA 1º PISO



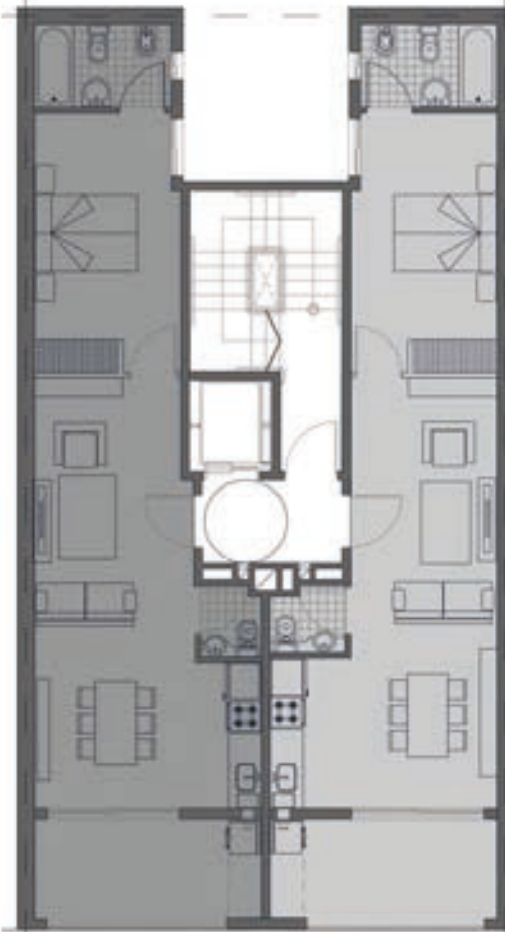


# PROYECTO ARREGUI 6389

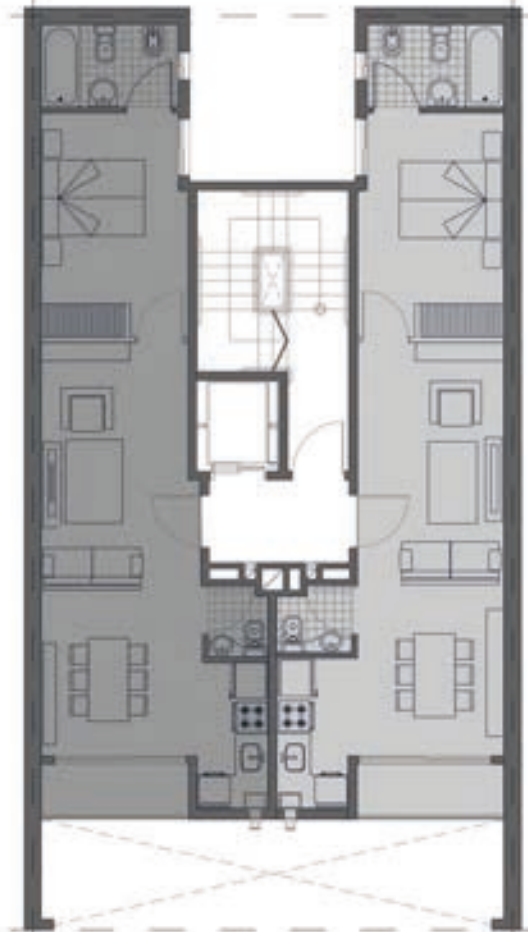
# 2



**PLANTA TIPO 2º A 7º**



**PLANTA 8º PISO**

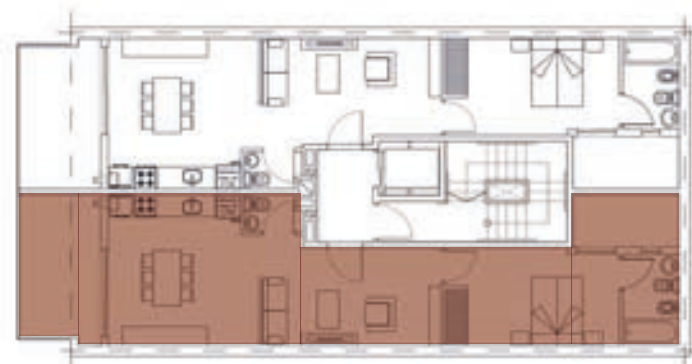


**PLANTA 9º PISO**





**DEPARTAMENTO TIPO A**  
**TIPOLOGIA 2 AMBIENTES**  
**-1º PISO 62 m<sup>2</sup>-**





# PROYECTO ARREGUI 6389

# 4



**DEPARTAMENTO TIPO B**  
**TIPOLOGIA 2 AMBIENTES**  
**-1º PISO 62 m<sup>2</sup>-**





# PROYECTO ARREGUI 6389

# 5



**DEPARTAMENTO TIPO A**  
**TIPOLOGIA 2 AMBIENTES**  
**- 2º A 7º PISO 58 m<sup>2</sup>**





# PROYECTO ARREGUI 6389

# 6



**DEPARTAMENTO TIPO B**  
TIPOLOGIA 2 AMBIENTES/  
- 2º A 7º PISO 58 m<sup>2</sup>



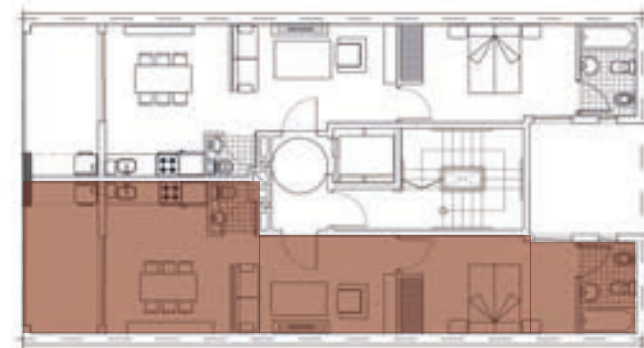


# PROYECTO ARREGUI 6389

# 7



**DEPARTAMENTO TIPO A**  
**TIPOLOGIA 2 AMBIENTES**  
**- 8º PISO 52 m<sup>2</sup>-**





# PROYECTO ARREGUI 6389

# 8



**DEPARTAMENTO TIPO B**  
TIPOLOGIA 2 AMBIENTES  
- 8º PISO 52 m<sup>2</sup> -



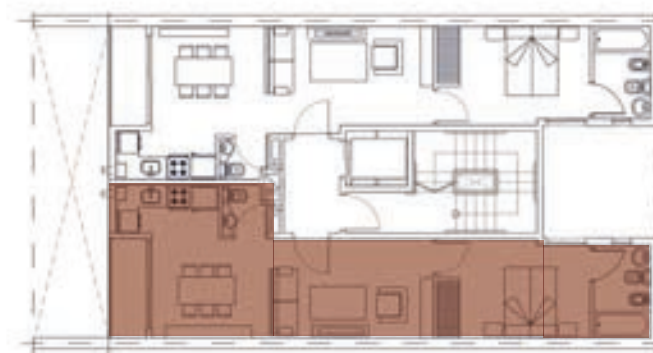


# PROYECTO ARREGUI 6389

9



**DEPARTAMENTO TIPO A**  
**TIPOLOGIA 2 AMBIENTES**  
**- 9º PISO 44 m<sup>2</sup>-**





# PROYECTO ARREGUI 6389

# 10



**DEPARTAMENTO TIPO B**  
TIPOLOGIA 2 AMBIENTES  
- 9º PISO 44 m<sup>2</sup> -





## ESPECIFICACIONES TECNICAS

Fachadas, revestidas con revoque SITEX símil piedra o similar con protección de intemperie.

Hall de acceso en SITEX con techo en yeso y detalles en mármol.

Revestimiento en baños: cerámica esmaltada 30 x 30 colores claros o similar hasta altura de cielorraso con guardas decorativas y piso de similar material con juntas coincidentes.

Cerámicos en cocinas: entre mesada y alacena, sector tras las cocina y heladera con terminaciones decorativas.

Pisos de cocina y balcones en cerámica 30 x 30 decoradas gustos a seleccionar oportunamente de mercado.

Pisos de estar comedor y pasillos en porcelanato. Pisos de habitaciones en parquet o flotante de madera.

Carpintería: Ventanas de diseño exclusivo ejecutadas a medida con marco de aluminio hojas de aluminio pre pintado blanco perfil pesado camea o similar con vidrios Float 4 mm, línea modenna o similar

Puertas: Entrada al edificio en blindex, Puerta de entrada a los departamentos marco de chapa BWG 18 tipo antifuego. Puerta de acceso a escalera desde palieres con marco y hoja metálica con relleno antifuego bisagras reforzadas y cierrapuertas automático reglamentaria GCBA, puertas interiores de unidades con marco de chapa BWG 18, frentes de placares de piso a techo con hojas de melamina, con interiores, divisores y cajoneras en melamina.

Instalación eléctrica de acuerdo a lo establecido por el ente regulador con disyuntores y llaves térmicas. Instalación de cañerías de baja tensión para telefonía y televisión a cable.

Instalación Sanitaria, con cañerías para agua fría y caliente de termofusión marca aquasistem o saladillo. Desagües primarios secundarios cloacales en plástico reforzado. Artefactos en baños de losa color blanco marca Ferrum o similar, lavatorio con columna, inodoro con mochila, bidet y bañera esmaltada línea ferrum o similar. Juego de grifería FV o similar, para baño. Desagües pluviales PVC sistema 3.2

Amoblamiento de cocinas diseño según planos con frentes de placa revestida en melamina imitación madera e interiores en blanco. Mesadas de granito gris mara o similar de 2 cm de espesor con trasforo y zócalos, y pileta de acero inoxidable de doble bacha. Grifería de monocomando marca FV. o similar Cocina y calefón marca Universal o similar. Ascensor electrónico. Carga 325kg, 2 velocidades, puertas automáticas en todos los pisos.

