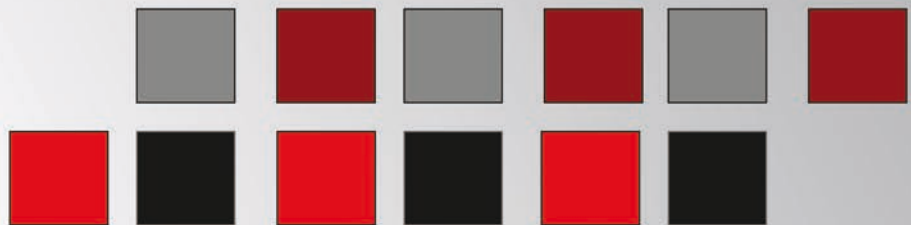
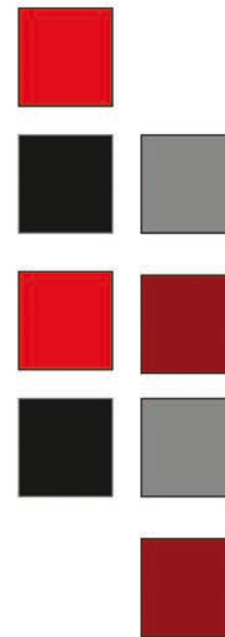
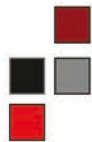




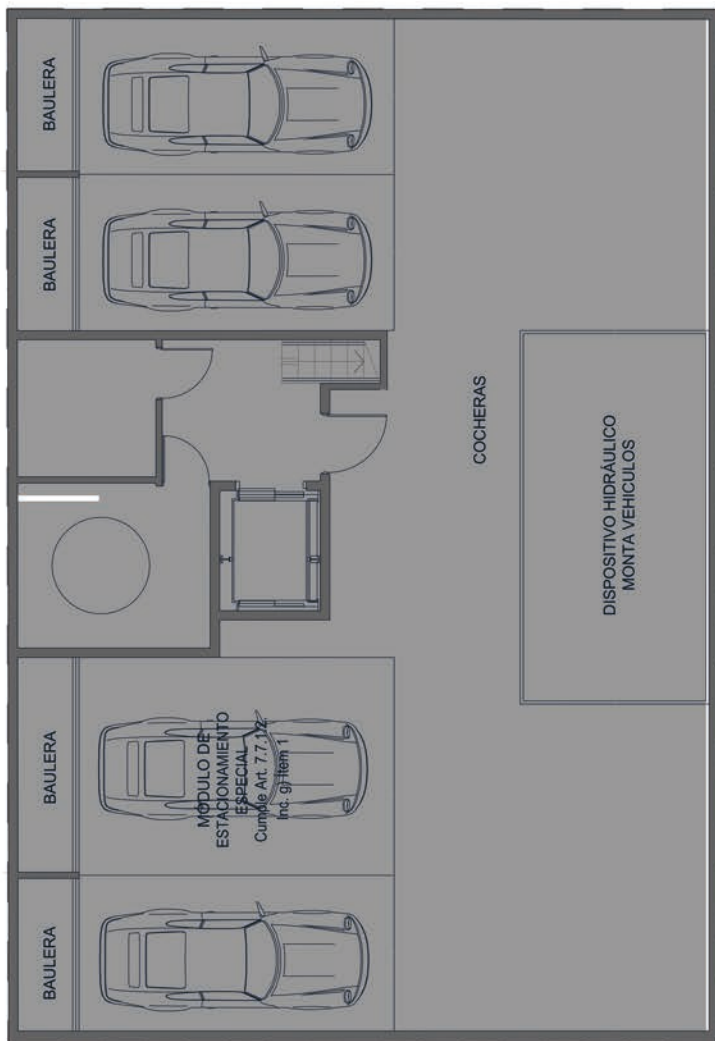
EDIFICIO ARREGUI 6185



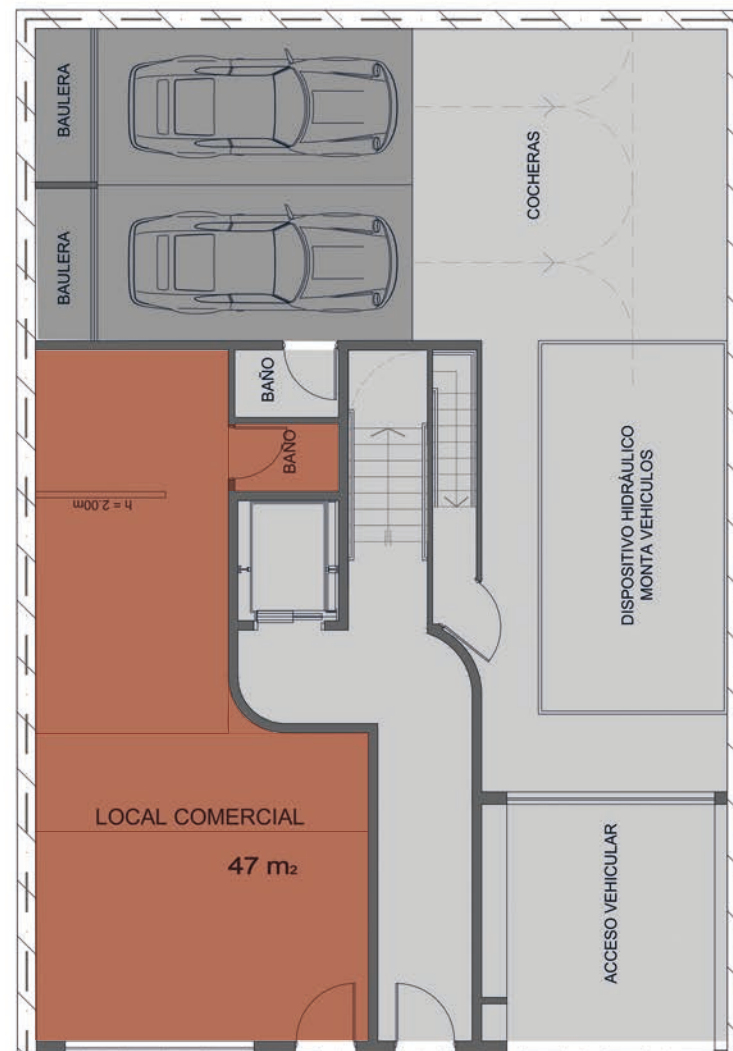


PROYECTO ARREGUI 6185

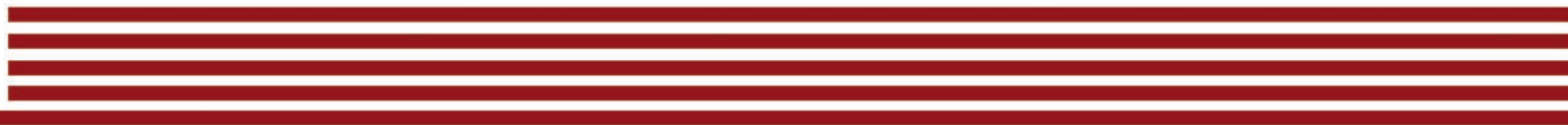
1

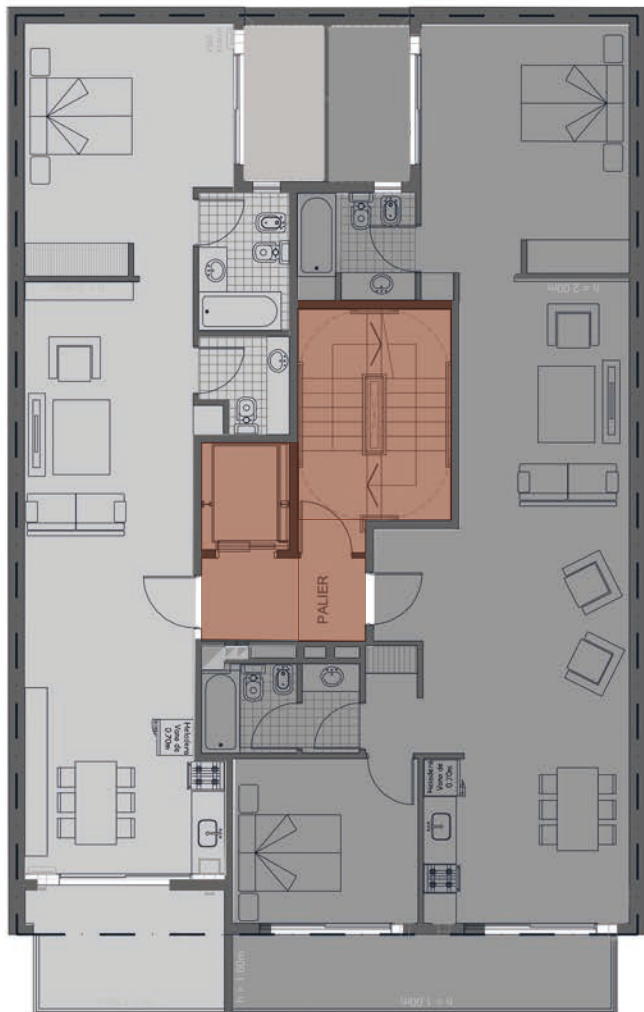
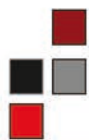


**PLANTA
SUBSUELO**

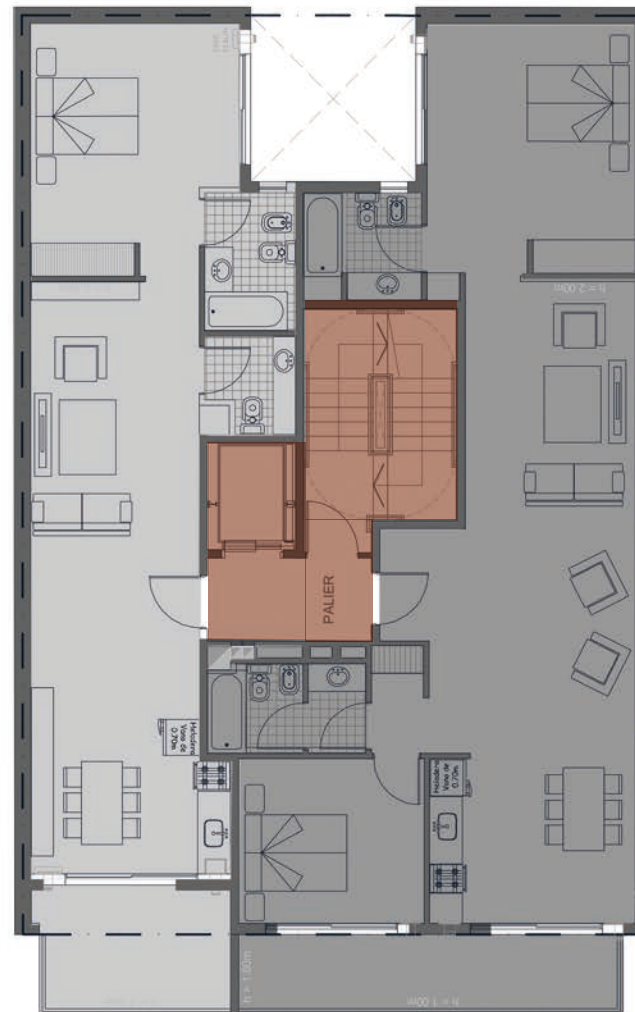


**PLANTA
BAJA**



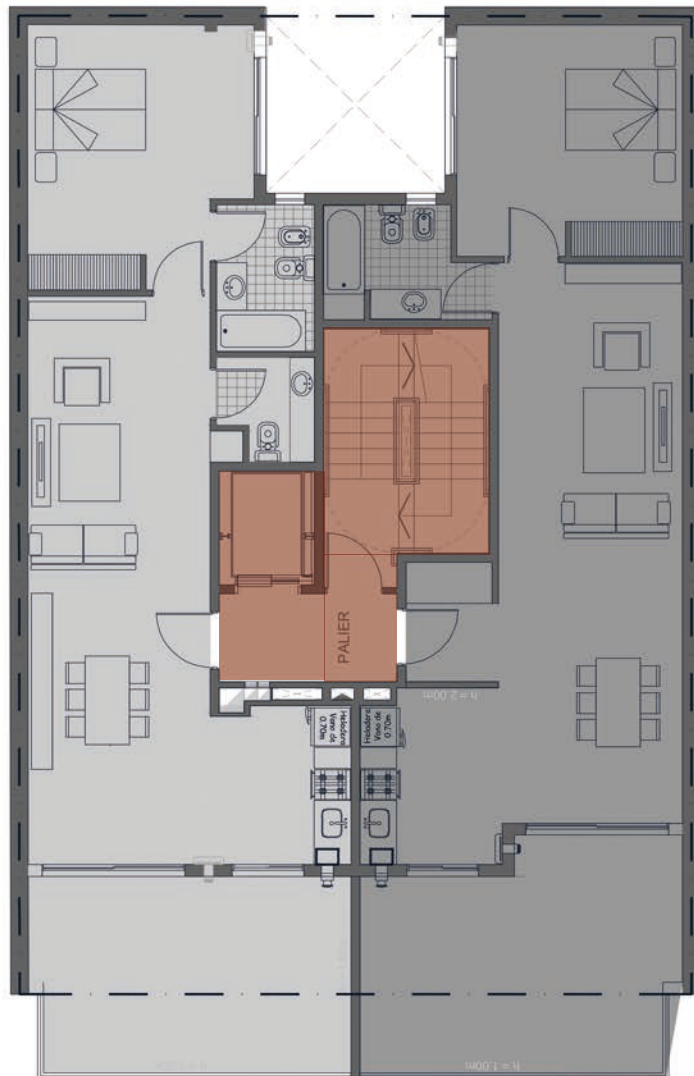
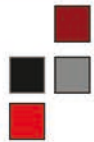


PLANTA
1º PISO

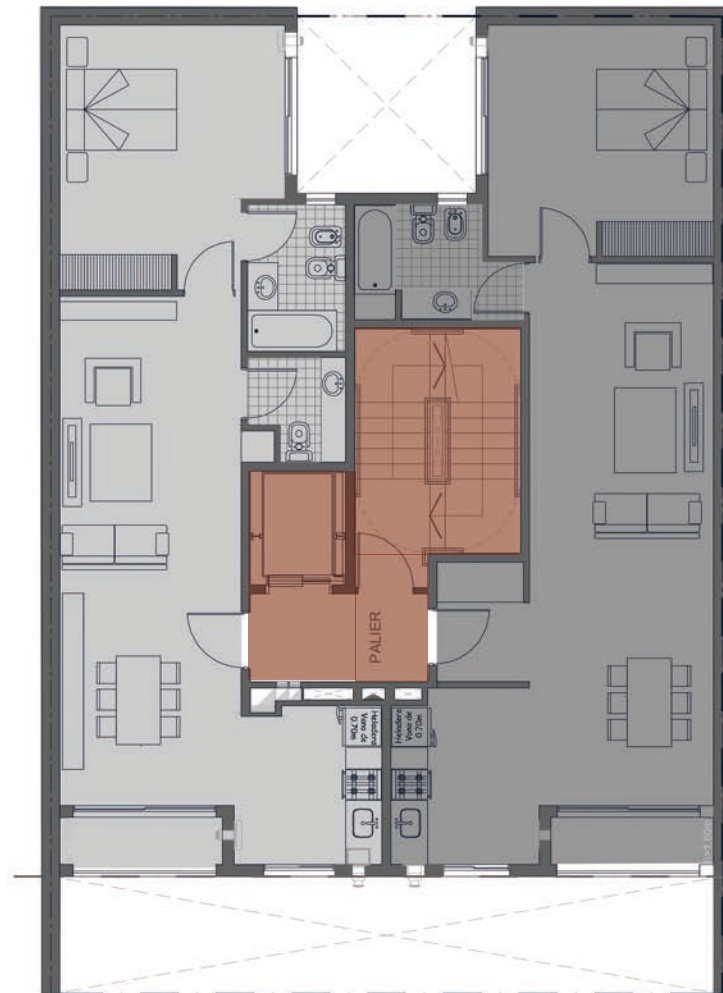


PLANTA TIPO
2º A 7º PISO

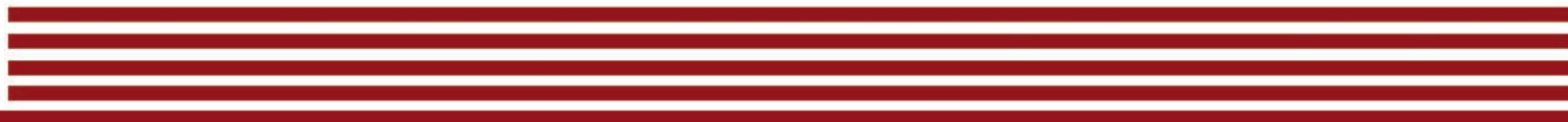


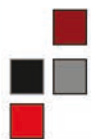


PLANTA
8º PISO



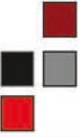
PLANTA
9º PISO





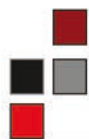
DEPARTAMENTO TIPO A
TIPOLOGIA 3 AMBIENTES
-1º PISO 99 m²-





DEPARTAMENTO TIPO B
TIPOLOGIA 2 AMBIENTES
-1º PISO 72 m²-

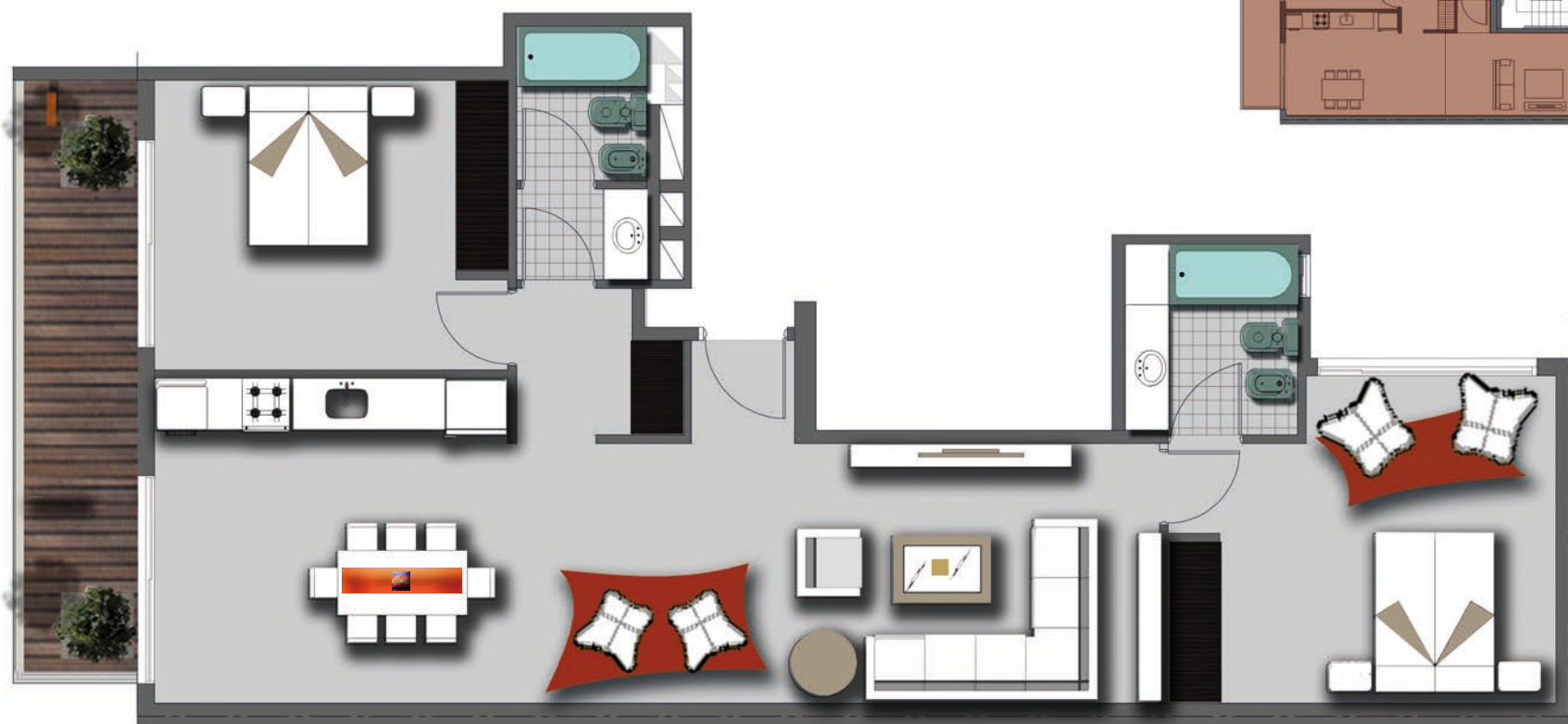
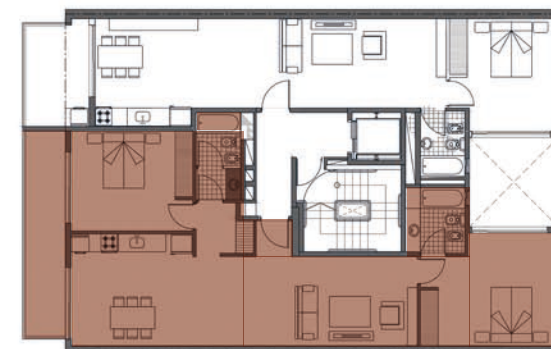




PROYECTO
ARREGUI 6185

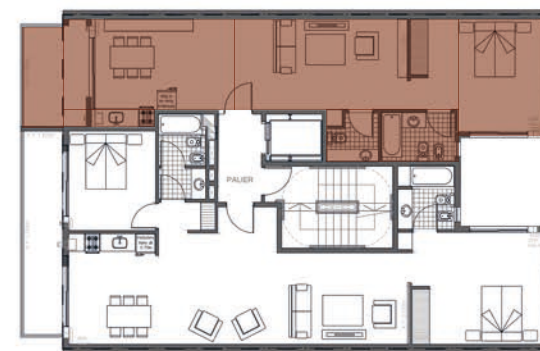
6

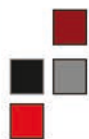
DEPARTAMENTO TIPO A
TIPOLOGIA 3 AMBIENTES
2º A 7º PISO 94 m²





DEPARTAMENTO TIPO B
TIPOLOGIA 2 AMBIENTES
-2º A 7º PISO 67 m²

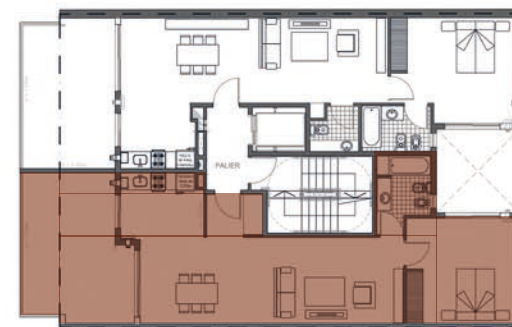


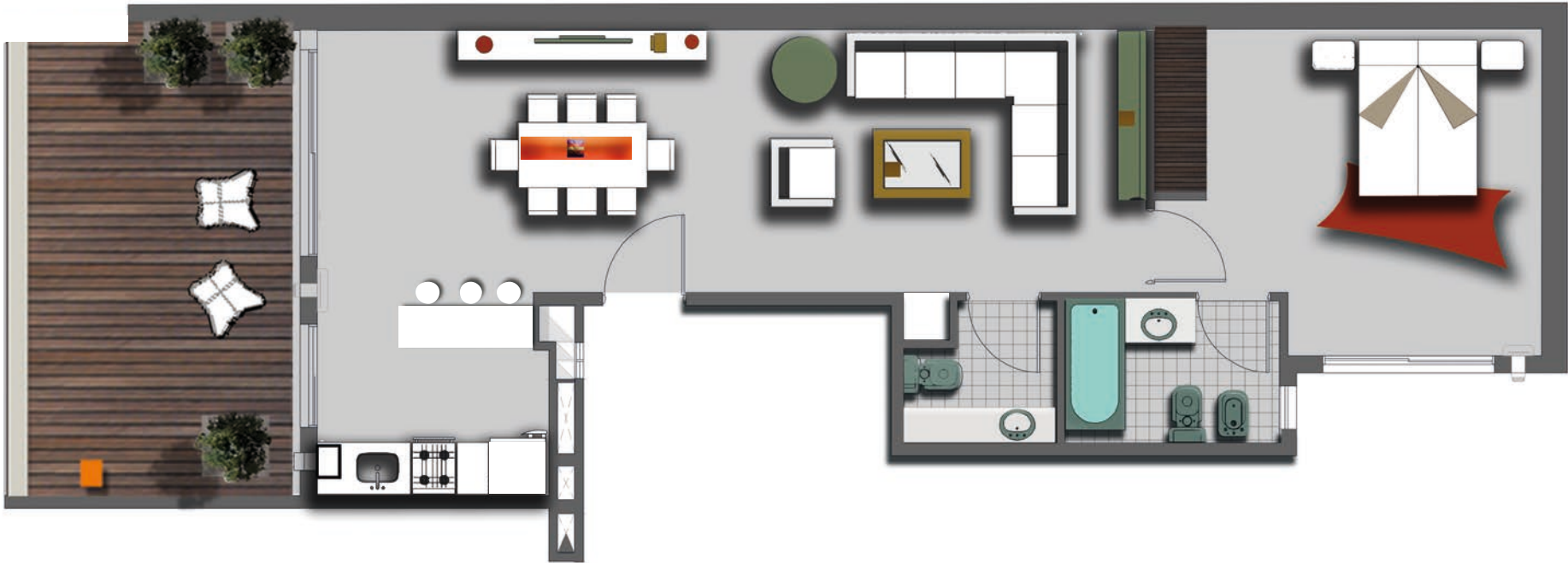


PROYECTO
ARREGUI 6185

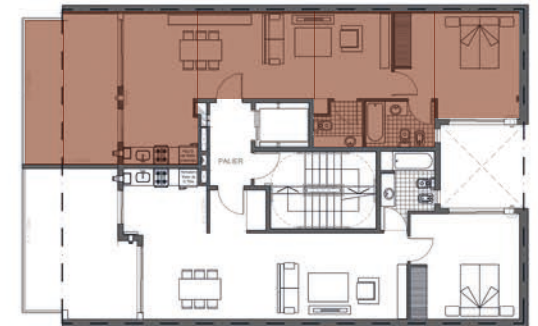
8

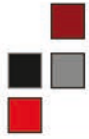
DEPARTAMENTO TIPO A
TIPOLOGIA 2 AMBIENTES
8º PISO 81 m²



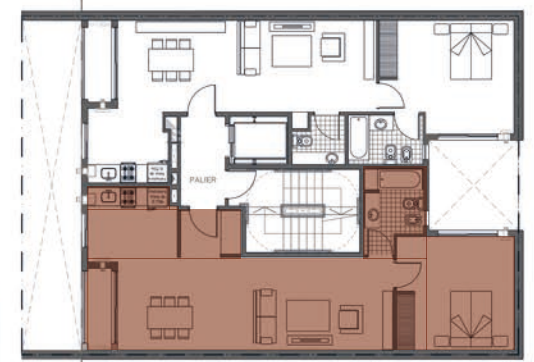


DEPARTAMENTO TIPO B
TIPOLOGIA 2 AMBIENTES
- 8º PISO 80 m² -



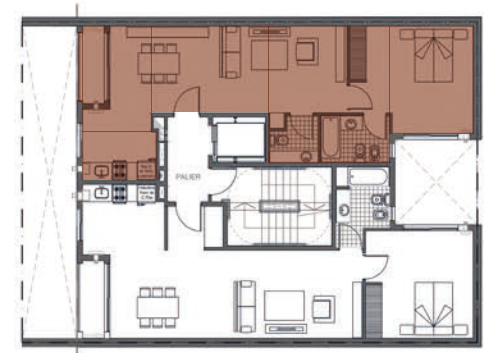


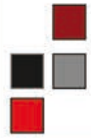
DEPARTAMENTO TIPO A
TIPOLOGIA 2 AMBIENTES
9º PISO 63 m²





DEPARTAMENTO TIPO B
TIPOLOGIA 2 AMBIENTES
- 9º PISO 61 m² -





Fachadas, revestidas con revoque SITEX símil piedra o similar con protección de intemperie.

Hall de acceso en SITEX con techo en yeso y detalles en mármol.

Revestimiento en baños: cerámica esmaltada 30 x 30 colores claros o similar hasta altura de cielorraso con guardas decorativas y piso de similar material con juntas coincidentes.

Cerámicos en cocinas: entre mesada y alacena, sector tras las cocina y heladera con terminaciones decorativas.

Pisos de cocina y balcones en cerámica 30 x 30 decoradas gustos a seleccionar oportunamente de mercado.

Pisos de estar comedor y pasillos en porcelanato. Pisos de habitaciones en parquet o flotante de madera.

Carpintería: Ventanas de diseño exclusivo ejecutadas a medida con marco de aluminio hojas de aluminio pre pintado blanco perfil pesado camea o similar con vidrios Float 4 mm, línea modenna o similar

Puertas: Entrada al edificio en blindex, Puerta de entrada a los departamentos marco de chapa BWG 18 tipo antifuego. Puerta de acceso a escalera desde palieres con marco y hoja metálica con relleno antifuego bisagras reforzadas y cierrapuertas automático reglamentaria GCB, puertas interiores de unidades con marco de chapa BWG 18, frentes de placares de piso a techo con hojas de melamina, con interiores, divisores y cajoneras en melamina.

Instalación eléctrica de acuerdo a lo establecido por el ente regulador con disyuntores y llaves térmicas. Instalación de cañerías de baja tensión para telefonía y televisión a cable.

Instalación Sanitaria, con cañerías para agua fría y caliente de termofusión marca aqcuasistem o saladillo. Desagües primarios secundarios cloacales en plástico reforzado. Artefactos en baños de losa color blanco marca Ferrum o similar, lavatorio con columna, inodoro con mochila, bidet y bañera esmaltada línea ferrum o similar. Juego de grifería FV o similar, para baño. Desagües pluviales PVC sistema 3.2

Amoblamiento de cocinas diseño según planos con frentes de placa revestida en melamina imitación madera e interiores en blanco. Mesadas de granito gris mara o similar de 2 cm de espesor con trasforo y zócalos, y pileta de acero inoxidable de doble bacha. Grifería de monocomando marca FV. o similar Cocina y calefón marca Universal o similar. Ascensor electrónico. Carga 325kg, 2 velocidades, puertas automáticas en todos los pisos.

